



PIXO

MICRA

NOTE



NISSAN CITY CARS  
WELCOME TO SIMPLICITY



We zien SHIFT\_ als een uitnodiging. Om uit te dagen wat te vertrouwd is. Om uw geest open te stellen voor het onbekende. Om vragen te stellen die niemand anders stelt. Om antwoorden te vinden die niemand anders vindt. Bij Nissan doen we dit elke dag. Het bepaalt wat we doen. Het resultaat is een opeenvolging van voertuigen die staat voor een pure, vastberaden SHIFT\_ vanuit de gewone dingen.

Bezoek onze website:  
[www.nissan.nl](http://www.nissan.nl)

Stempel Dealer :



SHIFT\_ the way you move

Wij hebben alles gedaan om de correctheid van de inhoud van deze brochure te waarborgen op het moment van het ter perse gaan van deze tekst (januari 2009). De afgebeelde prototypes zijn voertuigen die tentoongesteld zijn in autosalons. In overeenstemming met Nissans voortdurende streven naar productverbetering, behoudt Nissan International zich te allen tijde het recht voor om de specificaties en de voertuigen die in deze brochure staan beschreven en afgebeeld aan te passen. Nissan-dealers zullen zo spoedig mogelijk van dergelijke aanpassingen op de hoogte gesteld worden. Voor de meest recente informatie raden wij u aan contact op te nemen met uw lokale Nissan-dealer. Vanwege beperkingen in het gebruikte afdrucproces zouden de kleuren in deze brochure licht kunnen afwijken van de werkelijke lakkleuren en de materialen die in het interieur zijn gebruikt. Alle rechten voorbehouden. Het geheel of gedeeltelijk reproduceren van deze brochure zonder voorafgaande schriftelijke toestemming van Nissan International is niet toegestaan.

Deze brochure is gedrukt op chloorvrij papier - 05/2009 - ASPNAUA05009 - Gedrukt in de EU.  
Vervaardigd en geproduceerd door E-GRAPHICS\FRANCE. Frankrijk - Tel.: +33 1 49092535.



**PIXO**

WELCOME TO SIMPLICITY



# RECHT VOORUIT

NIEUW: NISSAN PIXO. SIMPEL.



## TWEE UITVOERINGEN



### UITVOERING 1

#### **VISIA**

- Bestuurders - en passagiersairbag
- ABS met EBD (elektronische remkrachtverdeling)
- Stuurbevestiging
- Bekerhouders (2x voor, 2x achter)
- Afdekking bagageruimte
- 14" wielen met wieloppen
- In hoogte verstelbaar stuurwiel
- ISOFIX-bevestigingspunten achter

#### **OPTIE**

Metaallak

### UITVOERING 2

#### **ACENTA**

- Radio/CD-speler met MP3
- Achterbank in delen neerklapbaar (50/50)
- Centrale portiervergrendeling met afstandsbediening
- Elektrisch bedienbare ramen vóór
- Portiergrepen en buitenspiegels in carrosseriekleur
- Mistlampen voor
- Zij-airbags

#### **OPTIES**

Metaallak

Handbediende airconditioning

Automatische 4-traps versnellingsbak

(alleen in combinatie met airconditioning)





**6 KLEUREN**

**LAAG  
VERBRUIK**

Slechts 4.4 l/100 km\*

**LAGE  
UITSTOOT**

Slechts 103g/km\*\*



**KIES UW KLEUR**



ZAM: Black (M)



ZKW: Light Brown (M)



Z9T: Bright Red (U)



ZLZ: Greyish blue (M)



Z2S: Silver (M)

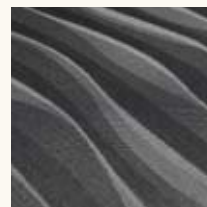


ZHJ: White (M)

M = Metaallak / U = Unilak

\* gecombineerd verbruik op de handgeschakelde versnellingsbak \*\* handgeschakelde versnellingsbak

**GAAT U MAAR ZITTEN MAAK HEM EIGEN**



Zwarte bekleding



Vraag uw Nissan-dealer  
naar de accessoiresbrochure.

NISSAN PIXO



GAMMA	VISIA	ACENTA
1.0 L 68 pk	●	●
1.0 L 68 pk A/T		● (In combinatie met A/C)

UITRUSTING EN TECHNISCHE GEGEVENS

# NISSAN PIXO

## VISIA

### ■ TECHNOLOGIE

- Radiovoorbereiding (bedrading + antenne centraal voor + 2 speakers)
- Startonderbreker

### ■ STYLING

- Bumpers in carrosseriekleur en zwarte stootstrip
- 14" wielen met wieloppen
- Stoffen stoelbekleding

### ■ COMFORT

- Stuurbevestiging
- In hoogte verstelbaar stuurwiel
- Verstelbare buitenspiegels (handmatig)
- Opbergvak in voorportieren
- Bekerhouders (2x voor, 2x achter)
- 12-v aansluiting voor
- Achterbank neerklapbaar
- Afdekking bagageruimte

### ■ VEILIGHEID

- ABS met EBD (elektronische remkrachtverdeling)
- Bestuurders - en passagiersairbag
- Pedaalontkoppelingsmechanisme (rempedaal)
- Waarschuwingslampje en signaal veiligheidsgordel bestuurder
- ISOFIX-bevestigingspunten achter (2 x)
- Hoofdsteunen achter (2 x)

## ACENTA

Extra uitrusting t.o.v. VISIA

### ■ TECHNOLOGIE

- Radio/CD-speler met MP3

### ■ STYLING

- Portiergrepen in carrosseriekleur
- Buitenspiegels in carrosseriekleur
- Mistlampen voor

### ■ COMFORT

- Elektrisch bedienbare ramen voor
- Centrale portiervergrendeling met afstandsbediening
- Van binnenuit te ontgrendelen achterklep
- Achterbank in delen neerklapbaar (50/50)

### ■ VEILIGHEID

- Zij-airbags

### ■ OPTIES

- Handbediende airconditioning
- Automatische 4-traps versnellingsbak (alleen in combinatie met airconditioning)

# TECHNISCHE GEGEVENS

## PIXO 1.0 L 68 pk

■ MODEL			
• Uitvoering		5 deurs	
• Aantal zitplaatsen		4 zitplaatsen	
■ MOTOR			
• Cilinders		3 in lijn	
• Cilinderinhoud	cm <sup>3</sup>	996	
• Boring x slag	mm	73 x 79,4	
• Compressieverhouding		11	
• Brandstofvoeder		Multi point benzine-injectie	
• Maximumvermogen <sup>(1)</sup>	kW (pk) / t.p.m.	50 (68) / 6.000	
• Maximumkoppel <sup>(1)</sup>	Nm / t.p.m.	90 / 3.400	
• Aantal kleppen		12	
■ TRANSMISSIE			
• Versnellingsbak		Handgeschakeld, 5 versnellingen	4-traps automaat
• Overbrengingsverhouding	1 <sup>a</sup>	3,454	2,875
	2 <sup>a</sup>	1,904	1,568
	3 <sup>a</sup>	1,280	1,000
	4 <sup>a</sup>	0,966	0,697
	5 <sup>a</sup>	0,815	-
	achteruit	3,272	2,3
• Eindoverbrengingsverhouding		3,650	4,375
■ ONDERSTEL			
• Wielophanging	voor achter	Onafhankelijk, schroefveren en stabilisatorstang	
• Remsysteem		Multilink rigid-as met schroefveren en langsdraagarmen	
• Bandenmaat		Schijfremmen voor / Trommelremmen achter bekrachtigd met ABS	
• Reserwewiel		155/65 R14 Tijdelijk (type thuiscomer)	
■ GEWICHTEN EN AFMETINGEN			
• Kentengewicht	kg	830	855
• Max. toelaatbaar gewicht	kg		1.250
• Max. aanhangwagengewicht ongeremd	kg		100
• Max. aanhangwagengewicht geremd	kg		200
• Kogeldruk	kg		50
• Daklast	kg		35
• Lengte	mm		3.565
• Breedte	mm		1.600
• Hoogte	mm		1.470
• Wielbasis	mm		2.360
• Spoorbreedte	voor achter	mm	1.405 1.400
• Inhoud bagageruimte met achterbankleuning rechttop (VDA-norm)	l		129
• Inhoud bagageruimte met achterbankleuning neergeklapt (VDA-norm)	l		367
• Inhoud bagageruimte	l		774
■ PRESTATIES VOORLOPIGE GEGEVENS			
• Topsnelheid	km/u	155	150
• Acceleratie 0-100 km/u	sec	14	17
• Min. draaicirkel tussen stoepranden	m		9
■ OMGEVING			
• Brandstofsoort		Euro 95, ongelood	
• Inhoud brandstoftank	l	35	
• Brandstofverbruik			
	Binnen de bebouwde kom <sup>(2)</sup>	l/100 km	5,5
	Buiten de bebouwde kom <sup>(2)</sup>	l/100 km	3,8
	Gecombineerd <sup>(2)</sup>	l/100 km	4,4
• CO <sub>2</sub> emissie <sup>(2)</sup>	g/km	103	122
• Voldoet aan EU-emissionorm		Euro 5	

(1) Overeenkomstig 1999/99/EC

(2) Overeenkomstig 1999/100/EC. (Opties, onderhoud, rijdrag, wegen weercondities kunnen de officiële resultaten beïnvloeden).

# NISSAN PIXO

## UITRUSTINGSOVERZICHT

	VISIA	ACENTA
<b>■ VEILIGHEID</b>		
• Bestuurders - en passagiersairbag	●	●
• Zij-airbags	-	●
• ABS met EBD (elektronische remkrachtverdeling)	●	●
• Pedaalontkoppelingsmechanisme (rempedaal)	●	●
• Driepuntsveiligheids gordels voor	●	●
• Hoofdsteunen achter (2 x)	●	●
• Veiligheids gordels voor met gordelspanners en spankrachtbegrenzers	●	●
• Waarschuwingslampje en signaal veiligheidsgordel bestuurder	●	●
• 3-punts veiligheidsgordels achter (2 x)	●	●
• ISOFIX-bevestigingspunten achter (2 x)	●	●
• Kinderslot achterportieren	●	●
• Reservewiel type thuiscomer	●	●
<b>■ ZICHTBAARHEID</b>		
• Mistlampen voor	-	●
• Mistlamp achter	●	●
• Koplampen (handbediend regelbaar lichthoogteniveau)	●	●
• Ruitenwissers voor met variabele interval	●	●
• Achterruitwisser met één snelheid en sproeier	●	●

- - Standaard
- - Optie
- Niet beschikbaar

# NISSAN PIXO

## UITRUSTINGSOVERZICHT

	VISIA	ACENTA
<b>■ TECHNOLOGIE</b>		
• Radiovoorbereiding (bedrading + antenne centraal voor + 2 speakers)	●	●
• Radio/CD-speler met MP3	-	●
• Startonderbreker	●	●
• Automatische 4-traps versnellingsbak	-	○ (in combinatie met airconditioning)
<b>■ STYLING</b>		
• Stoffen stoelbekleding	●	●
• 14" wielen met wieloppen	●	●
• Bumpers in carrosseriekleur en zwarte stootstrip	●	●
• Zwarte portiergrepen	●	-
• Portiergrepen in carrosseriekleur	-	●
• Zwarte buitenspiegels	●	-
• Buitenspiegels in carrosseriekleur	-	●
<b>■ COMFORT</b>		
<b>Rijden</b>		
• Stuurbechrichting	●	●
• In hoogte verstelbaar stuurwiel	●	●
• Verstelbare buitenspiegels (handmatig)	●	●
• Elektrisch bedienbare ramen voor	-	●
• Ramen achter openklapbaar	●	●
• Achterruitverwarming	●	●
<b>Leven aan boord</b>		
• Handbediende airconditioning	-	○
• Centrale portiervergrendeling met afstandsbediening	-	●
• Openen achterklep met sleutel (handmatig)	●	●
• Van binnenuit te ontgrendelen achterklep	-	●
• Van binnenuit te ontgrendelen brandstofklepje	●	●
• Interieurverlichting (3 standen)	●	●
• Zonneklep bestuurder en voorpassagier	●	●
• Zonneklep bestuurder met make-up spiegel en tickethouder	●	●
• Waarschuwingssignaal vergeten verlichting	●	●
• Waarschuwinglampje open deur	●	●
• 12-v aansluiting voor	●	●
• Opbergvak in de voorportieren	●	●
• Bekerhouders (2x voor, 2x achter)	●	●
• Achterbank neerklapbaar	●	-
• Achterbank in delen neerklapbaar (50/50)	-	●
• Afdekking bagageruimte	●	●

Nissan behoudt zich het recht voor om op ieder moment wijzigingen in specificaties, kleuren en prijzen door te voeren. Deze wijzigingen zullen zo snel mogelijk aan de Nissan-dealers worden doorgegeven. Raadpleeg daarom uw plaatselijke Nissan-dealer voor de meest recente informatie.

Nissan is op geen enkele manier aansprakelijk voor mogelijke schade ten gevolge van onjuistheden of onvolkomenheden van de inhoud van deze brochure.

Op al onze leveranties en werkzaamheden zijn de BOVAG-standaardbepalingen van toepassing welke bij ons, alle Kamer van Koophandel en alle griffies van rechtbanken ter inzage liggen. Op verzoek worden deze u toegezonden.

**Nissan West Europe sas**

**[www.nissan.nl](http://www.nissan.nl)**

